

Wohnung 0.3

Adresse: Osdorfer Landstraße 24
22607 Hamburg

Wohnfläche: 73,90 m²
Nutzfläche: 6,10 m²
Zimmer: 3
Etage: Erdgeschoss
Kaufpreis: 549.000,00 €
Käufercourtage: 3,125 Prozent

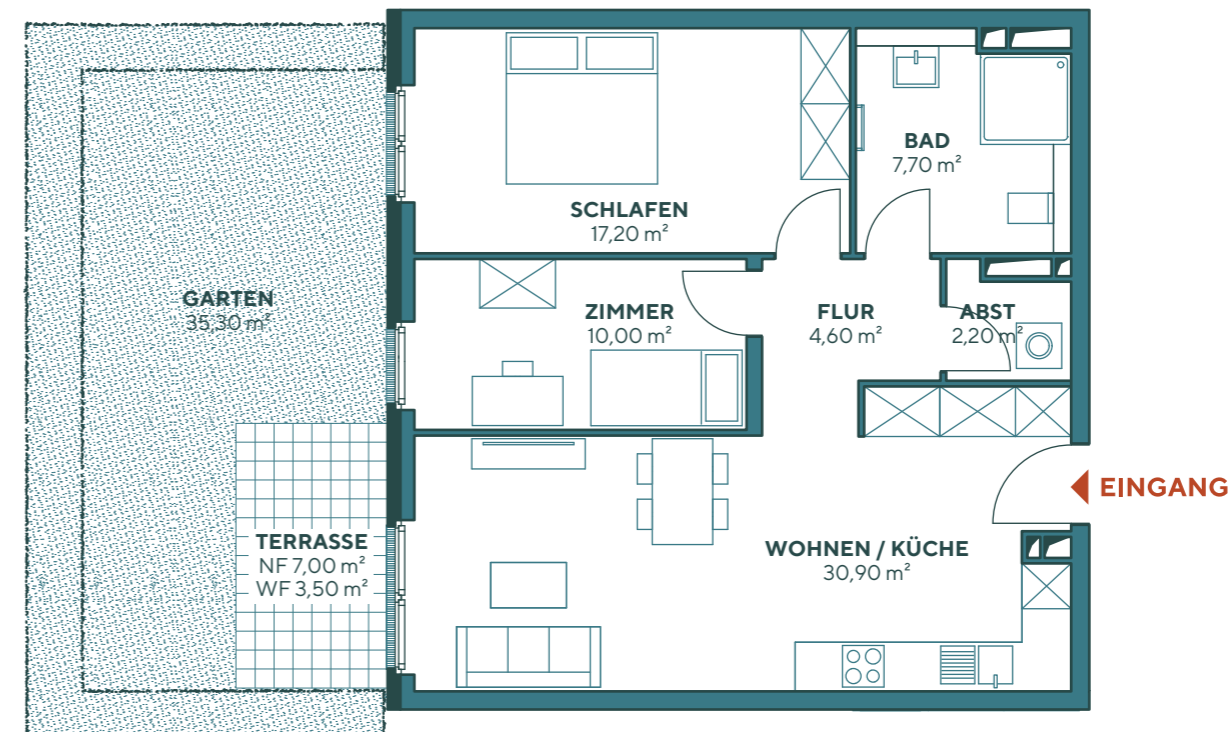
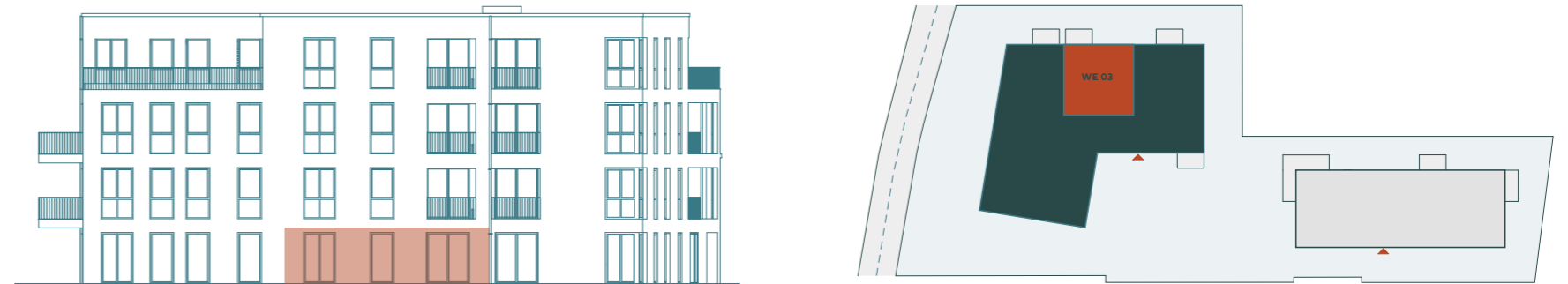
Raumaufteilung

Flur	4,60 m ²
Bad	7,70 m ²
Wohnen/Küche	30,90 m ²
Schlafzimmer	17,20 m ²
Zimmer	10,00 m ²
Terrasse	3,50 m ² (7,00 m ² Gesamtfläche)
Abstellraum	2,20 m ²
KG Abstellraum	3,90 m ²

Freuen Sie sich auf:

- eine ca. 7 m² große und optimal gelegene West-Terrasse
- eine lichtdurchflutete Wohnung mit bodentiefen Fenstern
- ein 35,30 m² großes Sondernutzungsrecht als Gartenfläche
- einen Abstellraum in der Wohnung und einen Abstellraum im Keller

Seitenansicht (West) - Haus 1



0 1 2 3 4 5 6 7 8 9 10 **1 cm = 1 m**
(Maßstab 1:100)