

Wohnung 0.6

Adresse:	Osdorfer Landstraße 24a 22607 Hamburg
Wohnfläche:	109,70 m ²
Nutzfläche:	7,90 m ²
Zimmer:	4
Etage:	Erdgeschoss
Kaufpreis:	889.000,00 €
Käufercourtage:	3,125 Prozent

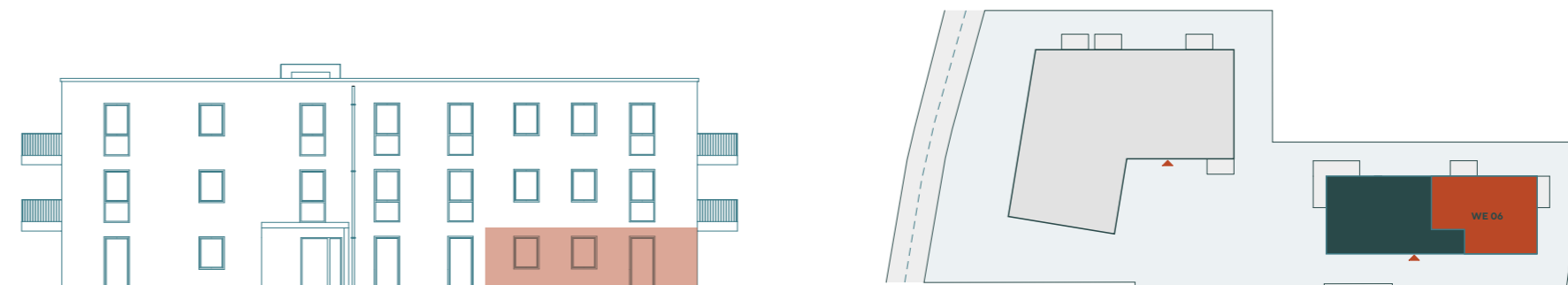
Raumaufteilung

Flur	10,50 m ²
Bad 1	6,50 m ²
Bad 2	5,50 m ²
Wohnen/Küche	30,70 m ²
Schlafzimmer	20,30 m ²
Zimmer 1	14,70 m ²
Zimmer 2	14,50 m ²
Terrasse 1	3,50 m ² (7,00 m ² Gesamtfläche)
Terrasse 2	3,50 m ² (7,00 m ² Gesamtfläche)
Abstellraum	1,90 m ²
KG Abstellraum	6,00 m ²

Freuen Sie sich auf:

- zwei 7 m² große Terrassen, wovon eine nach Westen ausgerichtet ist
- ein 104,5 m² großes Sondernutzungsrecht als Gartenfläche
- zwei Vollbäder, eins mit Badewanne und eins mit Dusche
- Fenster und Tageslicht in beiden Vollbädern
- eine lichtdurchflutete Wohnung mit bodentiefen Fenstern
- einen Abstellraum in der Wohnung und einen Abstellraum im Keller

Frontansicht (Ost) - Haus 2



0 1 2 3 4 5 6 7 8 9 10 1 cm = 1 m (Maßstab 1:100)