

Wohnung 1.4

Adresse:	Osdorfer Landstraße 24 22607 Hamburg
Wohnfläche:	67,90 m ²
Nutzfläche:	6,60 m ²
Zimmer:	3
Etage:	1. Obergeschoss
Kaufpreis:	499.000,00 €
Käufercourtage:	3,125 Prozent

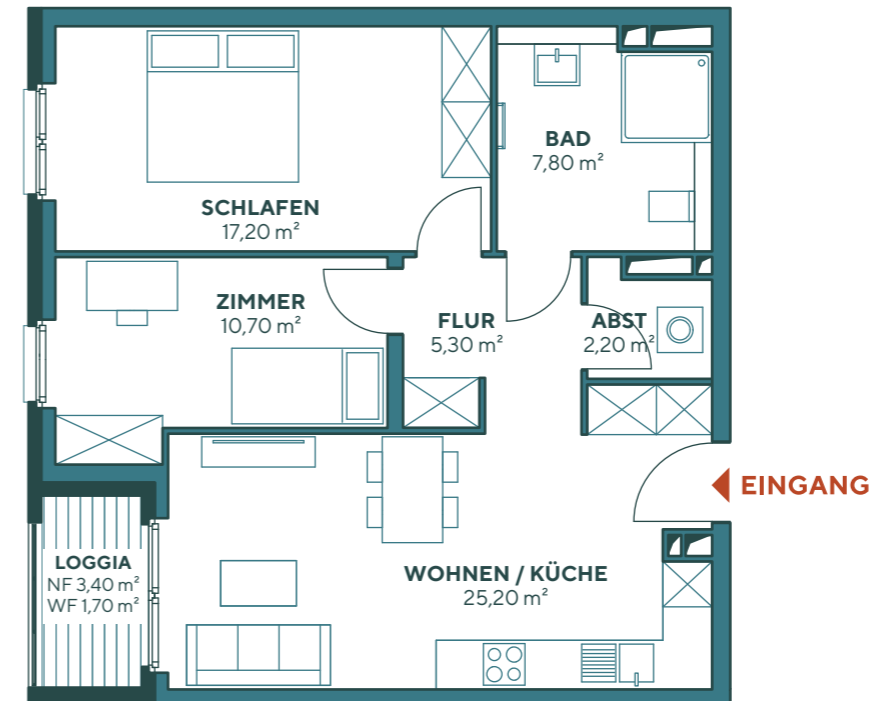
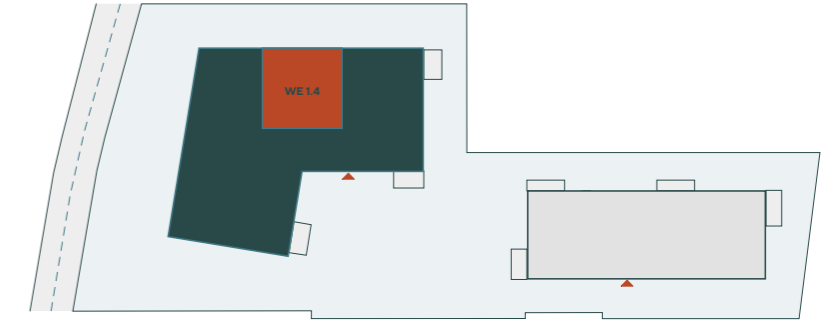
Raumaufteilung

Flur	5,30 m ²
Bad	7,80 m ²
Wohnen/Küche	25,20 m ²
Schlafzimmer	17,20 m ²
Zimmer	10,70 m ²
Loggia	1,70 m ² (3,40 m ² Gesamtfläche)
Abstellraum	2,20 m ²
KG Abstellraum	4,40 m ²

Freuen Sie sich auf:

- eine ca. 4 m² große West-Loggia, die auch als Wintergarten genutzt werden kann
- eine barrierefreie Wohnung
- eine lichtdurchflutete Wohnung mit bodentiefen Fenstern
- einen Abstellraum in der Wohnung und einen Abstellraum im Keller

Seitenansicht (West) - Haus 1



0 1 2 3 4 5 6 7 8 9 10 **1 cm = 1 m**
(Maßstab 1:100)