

Wohnung 0.4

Adresse:	Osdorfer Landstraße 24 22607 Hamburg
Wohnfläche:	114,50 m ²
Nutzfläche:	6,10 m ²
Zimmer:	4
Etage:	Erdgeschoss
Kaufpreis:	779.000,00 €
Käufercourtage:	Courtagefrei

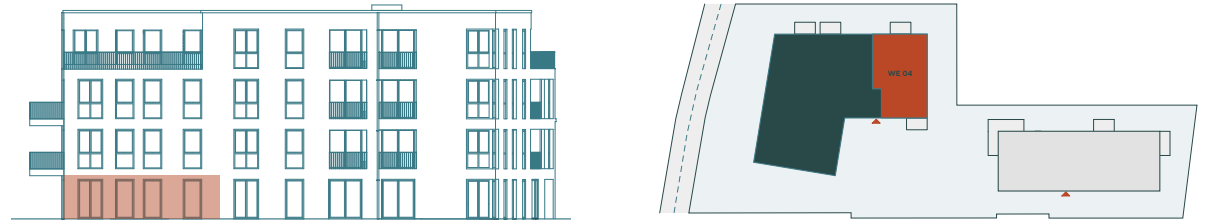
Raumaufteilung

Flur	13,50 m ²
Bad 1	6,00 m ²
Bad 2	3,80 m ²
Wohnen/Küche	43,10 m ²
Schlafzimmer	16,70 m ²
Zimmer 1	12,00 m ²
Zimmer 2	12,40 m ²
Terrasse 1	3,50 m ² (7,00 m ² Gesamtfläche)
Terrasse 2	3,50 m ² (7,00 m ² Gesamtfläche)
KG Abstellraum	6,10 m ²

Freuen Sie sich auf:

- zwei Terrassen, eine mit ca. 7 m² und Ausrichtung nach Westen, sowie eine Ost-Terrasse mit ca. 7 m²
- ein 105,40 m² großer Garten als Sondernutzungsrecht
- 2 Vollbäder mit optimaler Aufteilung mit Badewanne und Dusche
- eine lichtdurchflutete Wohnung mit bodentiefen Fenstern
- einen Abstellraum in der Wohnung und einen Abstellraum im Keller

Seitenansicht (West) - Haus 1



WOHNUNG 0.4