

## Wohnung 0.5

Adresse: Osdorfer Landstraße 24a  
22607 Hamburg  
Wohnfläche: 110,50 m<sup>2</sup>  
Nutzfläche: 9,90 m<sup>2</sup>  
Zimmer: 4  
Etage: Erdgeschoss  
Kaufpreis: 799.000,00 €  
Käufercourtage: Courtagefrei

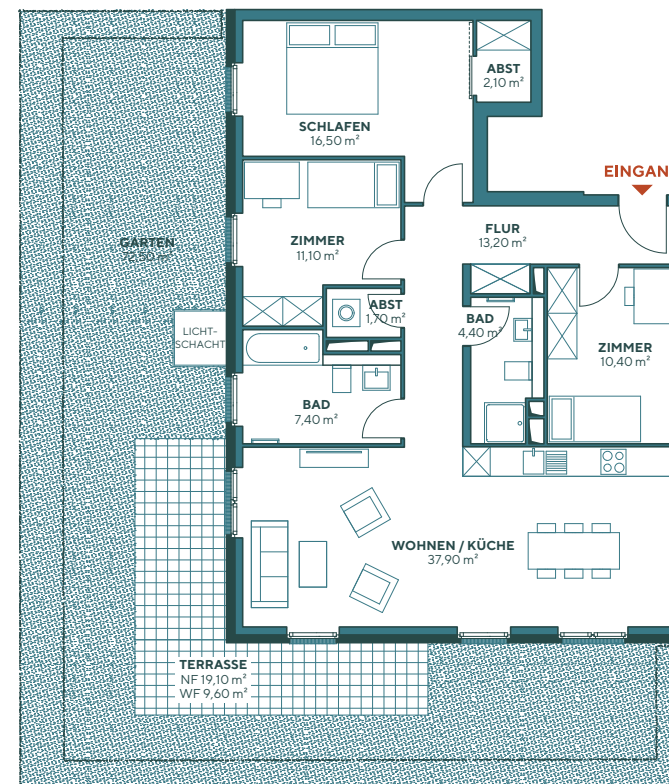
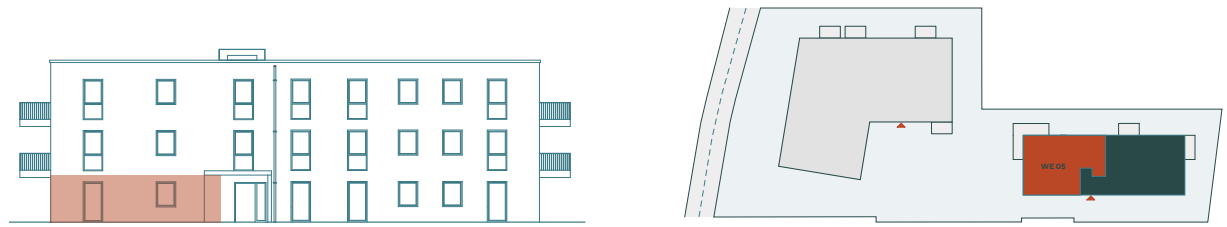
## Raumaufteilung

Flur	13,20 m <sup>2</sup>
Bad 1	7,40 m <sup>2</sup>
Bad 2	4,40 m <sup>2</sup>
Wohnen/Küche	37,90 m <sup>2</sup>
Schlafzimmer	16,50 m <sup>2</sup>
Zimmer 1	11,10 m <sup>2</sup>
Zimmer 2	10,40 m <sup>2</sup>
Terrasse	9,60 m <sup>2</sup> (19,10 m <sup>2</sup> Gesamtfläche)
Abstellraum	3,80 m <sup>2</sup>
KG Abstellraum	6,10 m <sup>2</sup>

## Freuen Sie sich auf:

- eine Eckterrasse mit 20 m<sup>2</sup> und optimaler Süd-West-Ausrichtung
- eine 72,50 m<sup>2</sup> große Gartenfläche als Sondernutzungsrecht
- 2 großzügige Vollbäder, eins mit Badewanne und eins mit Dusche
- ein Vollbad mit Fenster und Tageslicht
- eine lichtdurchflutete Wohnung mit bodentiefen Fenstern und Südausrichtung
- die Anschlussmöglichkeit für einen gemütlichen Kamin im Wohn-/Esszimmer
- einen Abstellraum in der Wohnung und einen Abstellraum im Keller

Frontansicht (Ost) - Haus 2



0 1 2 3 4 5 6 7 8 9 10 1 cm = 1 m  
(Maßstab 1:100)