

Wohnung 1.6

Adresse: Osdorfer Landstraße 24a
22607 Hamburg

Wohnfläche: 106,10 m²
Nutzfläche: 9,80 m²

Zimmer: 4
Etage: 1. Obergeschoss

Kaufpreis: **789.000,00 €**
Käufercourtage: **Courtagefrei**

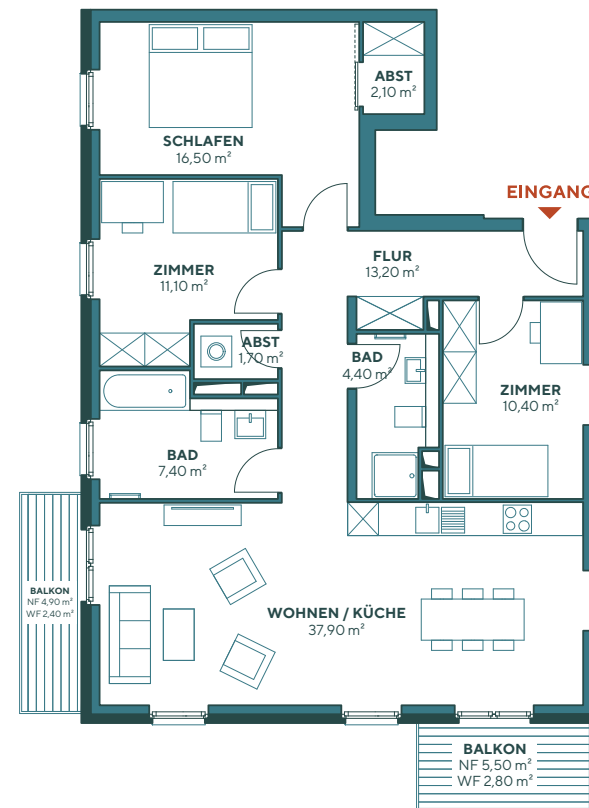
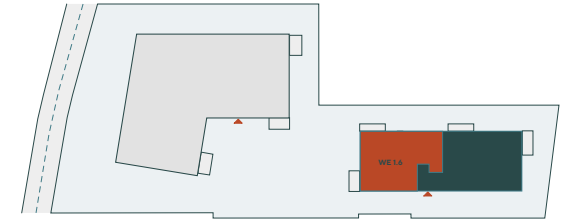
Raumaufteilung

Flur	13,20 m ²
Bad 1	7,40 m ²
Bad 2	4,40 m ²
Wohnen/Küche	37,90 m ²
Schlafzimmer	16,50 m ²
Zimmer 1	11,10 m ²
Zimmer 2	10,40 m ²
Balkon 1	2,40 m ² (4,90 m ² Gesamtfläche)
Balkon 2	2,80 m ² (5,50 m ² Gesamtfläche)
Abstellraum	3,80 m ²
KG Abstellraum	6,00 m ²

Freuen Sie sich auf:

- einen Balkon mit ca. 5 m² und Westausrichtung, sowie ein weiterer Balkon mit ca. 6 m² und Südausrichtung
- 2 Vollbäder, eins mit Badewanne und eins mit Dusche und Tageslicht
- eine lichtdurchflutete Wohnung mit bodentiefen Fenstern und Südausrichtung
- einen Abstellraum in der Wohnung und einen Abstellraum im Keller

Frontansicht (Ost) - Haus 2



0 1 2 3 4 5 6 7 8 9 10 **1 cm = 1 m**
(Maßstab 1:100)