

## Wohnung 2.7

Adresse: Osdorfer Landstraße 24a  
22607 Hamburg

Wohnfläche: 108,50 m<sup>2</sup>

Nutzfläche: 7,30 m<sup>2</sup>

Zimmer: 4

Etage: 2. Obergeschoss

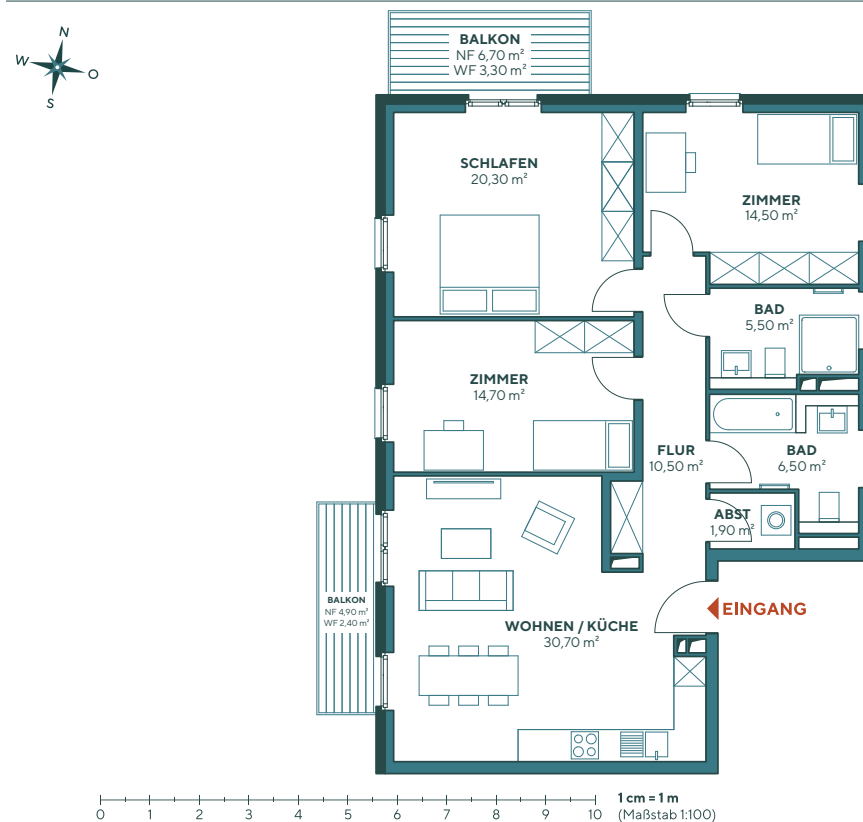
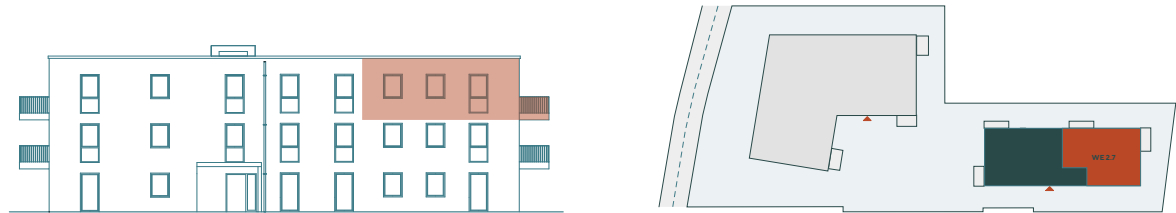
## Raumaufteilung

Flur	10,50 m <sup>2</sup>
Bad 1	6,50 m <sup>2</sup>
Bad 2	5,50 m <sup>2</sup>
Wohnen/Küche	30,70 m <sup>2</sup>
Schlafzimmer	20,30 m <sup>2</sup>
Zimmer 1	14,70 m <sup>2</sup>
Zimmer 2	14,50 m <sup>2</sup>
Balkon 1	2,40 m <sup>2</sup> (4,90 m <sup>2</sup> Gesamtfläche)
Balkon 2	3,30 m <sup>2</sup> (6,70 m <sup>2</sup> Gesamtfläche)
Abstellraum	1,90 m <sup>2</sup>
KG Abstellraum	5,40 m <sup>2</sup>

## Freuen Sie sich auf:

- 2 Tageslichtbäder zum wohlfühlen mit Dusche oder Badewanne
- eine barrierefreie Wohnung
- einen Westbalkon mit ca. 7 m<sup>2</sup>, sowie einen weiteren Balkon mit ca. 5 m<sup>2</sup>
- eine lichtdurchflutete Wohnung mit bodentiefen Fenstern
- die Anschlussmöglichkeit für einen gemütlichen Kamin im Wohn- und Essbereich
- einen Abstellraum in der Wohnung und einen Abstellraum im Keller

Frontansicht (Ost) - Haus 2



**WOHNUNG 2.7**