

Wohnung 2.4

Adresse: Osdorfer Landstraße 24
22607 Hamburg
Wohnfläche: 67,90 m²
Nutzfläche: 6,90 m²
Zimmer: 3
Etage: 2. Obergeschoss

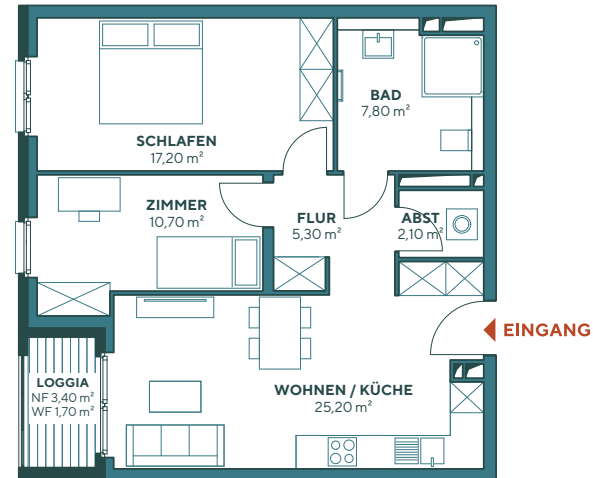
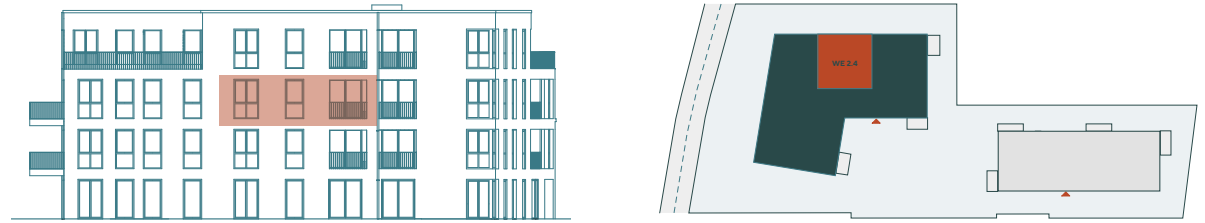
Raumaufteilung

Flur 5,30 m²
Bad 7,80 m²
Wohnen/Küche 25,20 m²
Schlafzimmer 17,20 m²
Zimmer 10,70 m²
Loggia 1,70 m² (3,40 m² Gesamtfläche)
Abstellraum 2,10 m²
KG Abstellraum 4,80 m²

Freuen Sie sich auf:

- eine ca. 4 m² große West-Loggia, die auch als Wintergarten genutzt werden kann
- eine barrierefreie Wohnung
- eine lichtdurchflutete Wohnung mit bodentiefen Fenstern
- einen Abstellraum in der Wohnung und einen Abstellraum im Keller

Seitenansicht (West) - Haus 1



0 1 2 3 4 5 6 7 8 9 10 1 cm = 1 m
(Maßstab 1:100)