

Wohnung 3.5

Adresse: Osdorfer Landstraße 24
22607 Hamburg
Wohnfläche: 110,00 m²
Nutzfläche: 6,40 m²
Zimmer: 4
Etage: 3. Obergeschoss

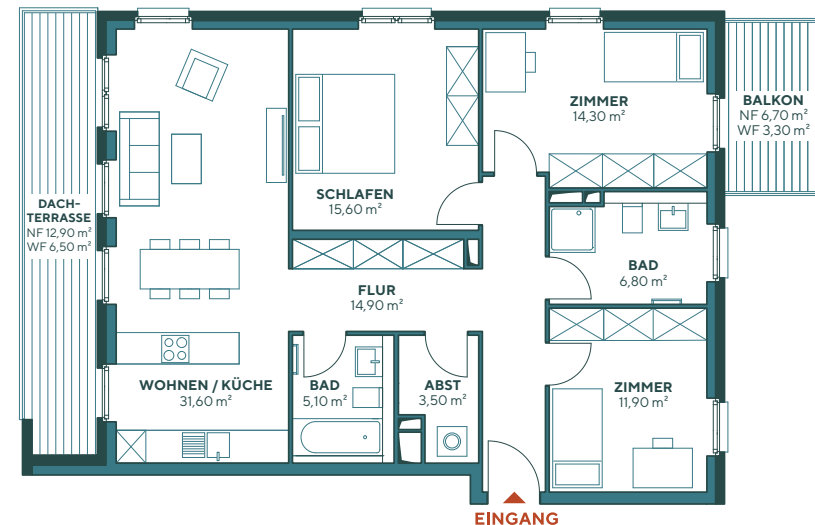
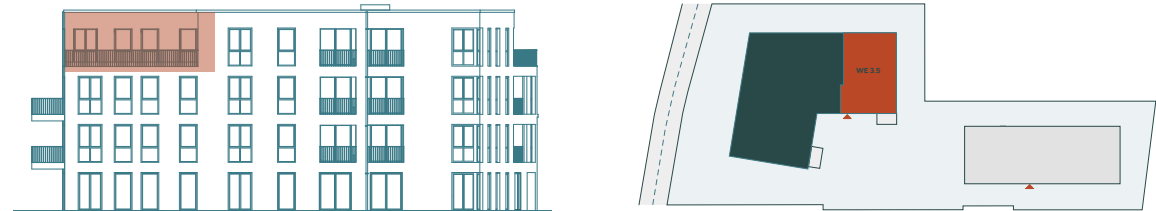
Raumaufteilung

Flur	14,90 m ²
Bad 1	6,80 m ²
Bad 2	5,10 m ²
Wohnen/Küche	31,60 m ²
Schlafzimmer	15,60 m ²
Zimmer 1	14,30 m ²
Zimmer 2	11,90 m ²
Balkon 1	3,30 m ² (6,70 m ² Gesamtfläche)
Dachterrasse	6,50 m ² (12,90 m ² Gesamtfläche)
Abstellraum	3,50 m ²
KG Abstellraum	2,90 m ²

Freuen Sie sich auf:

- eine großzügige 13 m² große Dachterrasse nach Westen und ein Ost-Balkon mit ca. 7 m²
- 2 Vollbäder mit Badewanne oder Dusche und eins mit Tageslicht
- eine lichtdurchflutete Wohnung mit bodentiefen Fenstern
- die Anschlussmöglichkeit für einen Kamin im Wohn-Esszimmer
- einen Abstellraum in der Wohnung und einen Abstellraum im Keller

Seitenansicht (West)



0 1 2 3 4 5 6 7 8 9 10 **1 cm = 1 m**
(Maßstab 1:100)

WOHNUNG 3.5